

Ergonomiesteigerung in der Möbelproduktion

Die Girsberger GmbH, Endingen, produziert ein breites Programm hochqualitativer Büromöbel. Bei vielen Mitarbeitern in Produktion und Versand traten in der Vergangenheit gesundheitliche Probleme in Form von Rücken-, Muskulatur- und Gelenkerkrankungen auf. Eine systematische Analyse der jeweiligen Situation bildete die Grundlage für weitere Maßnahmen mit dem Schwerpunkt Ergonomie.

Zunächst erfolgte die Analyse der Arbeitsabläufe und der einzelnen Arbeitsplätze. Daran beteiligt waren Führungskräfte, Fachkraft für Arbeitssicherheit und Betriebsarzt. Beim Polstern der Sitzflächen und Rückenlehnen musste der Oberkörper zum Teil stark nach vorne gebeugt sein. Im Zuge der Verbesserungsmaßnahme wurde eine neue Polstervorrichtung entwickelt, die in Höhe und Neigung verstellbar ist.

Für die Montage von Bürostühlen war es bislang erforderlich, die Stühle zum Bearbeiten mehrfach zu drehen, um sowohl die Ober- als auch die Unterseiten der Sitzflächen zu bearbeiten. Mit der neu entwickelten Vorrichtung lassen sich die täglich bis zu 70 Stühle mit einem Einzelgewicht von 20 bis 30 Kilogramm pneumatisch per Drehvorrichtung in die gewünschte Position drehen und am Ende des Arbeitsganges absenken.

Erfolgte der Transport zwischen Produktion und Versand vormals per Hand, übernimmt dies nun eine neue Transportanlage. Zwölf Gondeln können je nach Bedarf angefordert werden und bewegen die Stühle an die gewünschten Orte.

Im Versand wird der Stuhl auf einen vorgefertigten Kartonboden gestellt und ein Pappzylinder darübergestülpt. Danach wird der Karton in einer Umreifungsanlage behandelt und mit Hilfe einer Hebeanlage verschlossen, gestapelt und versandfertig gemacht. Das aufwändige Heben des Stuhls in einen Einzelkarton und das anschließende Stapeln entfallen.

2011

Kontakt:

Girsberger GmbH

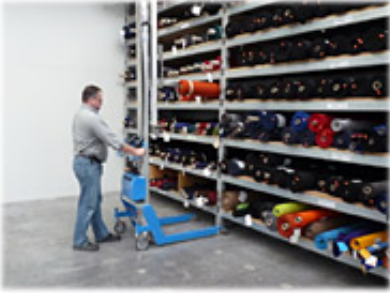
Ersteiner Straße 2
79346 Endingen am Kaiserstuhl

Internet: www.girsberger.de

Beitrag 2011 Lederindustrie



Hohe Belastungen der Mitarbeiter durch schweres Heben und Tragen.



Analyse der Arbeitsabläufe und der einzelnen Arbeitsplätze.



Polstern - früher



Polstern - heute



Montieren von Bürostühlen - früher



Montieren von Bürostühlen - heute



Transportanlage - früher



Transportanlage - heute



Versand - früher



Versand - heute



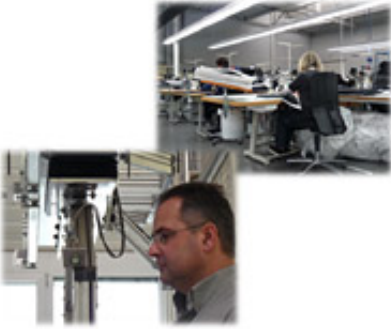
Lösemittelhaltige Klebstoffe durch lösungsmittelfreie Klebstoffe ersetzt



Näharbeitsplätze ergonomisch gestaltet



Verbesserung der Arbeitsabläufe und damit Reduzierung der Belastungen



Noch Fragen?